

Mühlentalstrasse 28
8200 Schaffhausen
Tel 052 630 13 00
Fax 052 630 13 50
Mail mail@wsp.ch
Web www.wsp.ch

An die Anstösser
Engewald/ Engihof
und diverse Amtsstellen

Datum: 30.11.2018 Ihr Zeichen: Unser Zeichen: phe Auftrag Nr.: 15051

Ausbau WV Beringen Bauarbeiten Stufenpumpwerk Enge

Sehr geehrte Damen und Herren

Im Zuge der Umsetzung des generellen Wasserversorgungskonzepts der Gemeinde Beringen wird im südlichen Bereich auf der Parzelle GB 3903 ein Stufenpumpwerk erstellt. Werkleitungen werden verlegt auf GB 3902.

Während der gesamten Bauzeit ist die Durchfahrt auf der angrenzenden Flurstrasse hinter den Gebäuden Schaffhauserstrasse 237 und 247 für den Privatverkehr gesperrt. Die Passierbarkeit mit Lastwagen über die Zufahrtsstrassen auf den Parzellen GB 3902 und GB 844 (Engewaldweg) muss jederzeit gewährleistet sein. Mit zeitweiser Einschränkung auf GB 3902 muss infolge Grab- und Werkleitungsarbeiten gerechnet werden.

Die Arbeiten dauern von Mitte Dezember 2018 bis voraussichtlich März 2019.

Freundliche Grüsse
WSP AG Bauingenieure sia usic

Patrick Hediger
Projektleiter

Beilagen:

- Ausschnitt Baueingabeplan, Gujer AG, 8153 Rümlang
- Ausschnitt Katasterplan GIS-SH, 27.11.2018

Verteiler:

- Anstösser Engewald/ Engihof
- Bauverwaltung Schaffhausen und Beringen
- Feuerwehr Schaffhausen und Beringen
- Forstamt Schaffhausen und Kanton
- Polizei Schaffhausen und Posten Neunkirch
- SH-Power

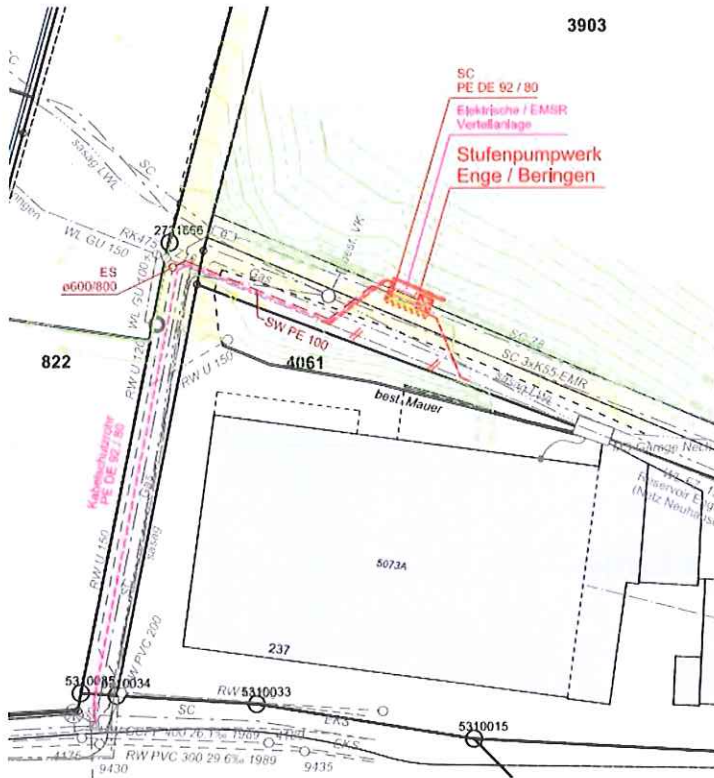


Abbildung 1: Ausschnitt Baueingabeplan, Gujer AG, 8153 Rümlang

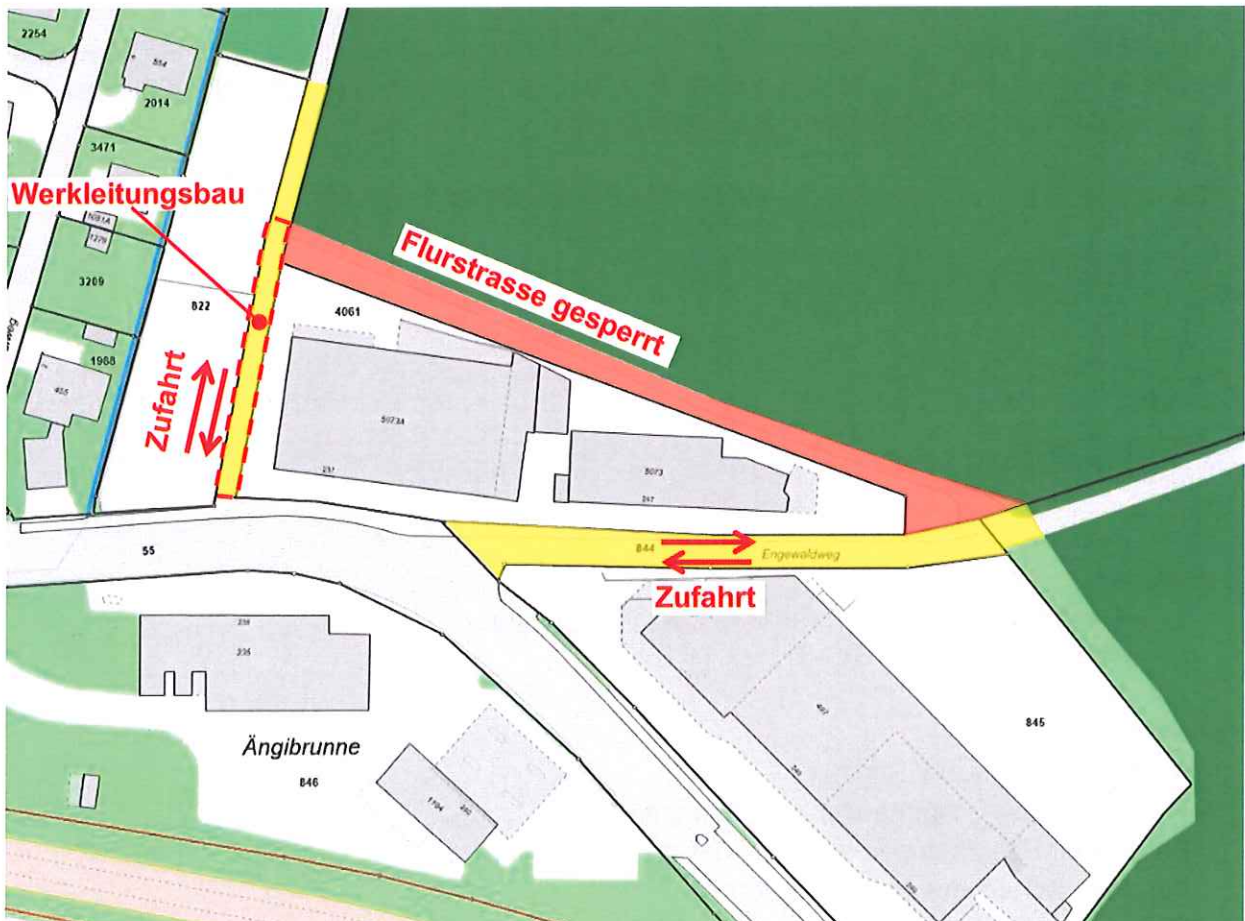


Abbildung 2: Ausschnitt Katasterplan GIS-SH, 27.11.2018